

Монтажные и разветвительные коробки

Оптимальные решения для монтажа

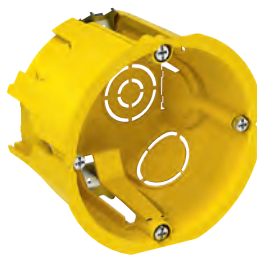


Монтажные и разветвительные коробки позволяют произвести монтаж любых электроустановочных изделий и коммутацию проводов быстро, просто и профессионально независимо от типа стен и способа установки.

Скрытая установка



Для сплошных стен



Для полых стен

Открытая установка

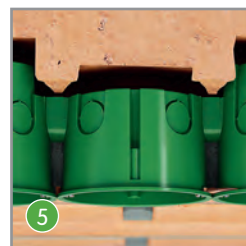


Для открытой установки

Монтажные и разветвительные коробки для сплошных стен

Преимущества

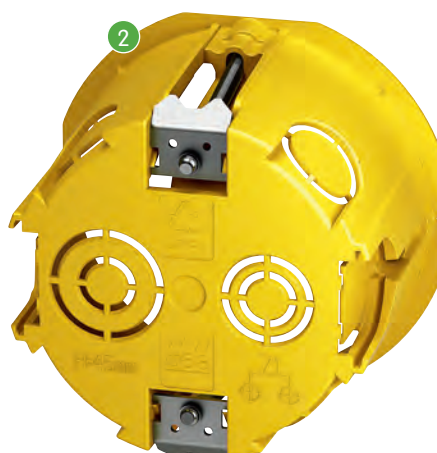
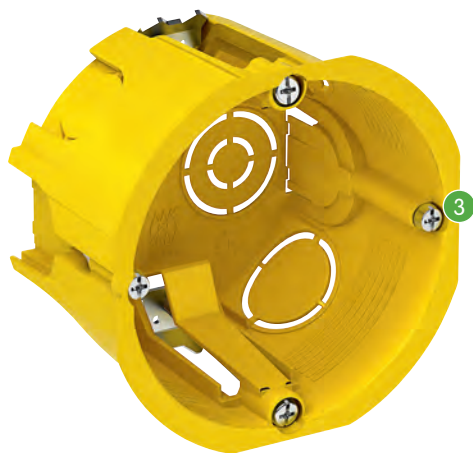
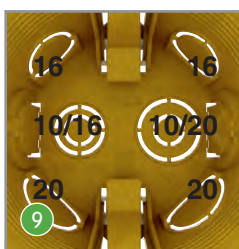
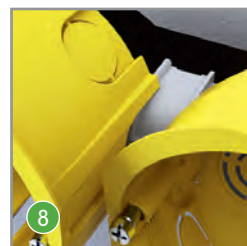
- 1 Проверенная жесткость**
Уникальная конструкция коробки из пропилена не позволяет ей ломаться при установке.
- 2 Встроенные фиксаторы**
Уникальная конструкция фиксирующих защелок в верхней части коробки позволяет объединять в блоки несколько коробок.
- 3 Легкоудаляемые заглушки**
В коробках имеются заглушки диаметром от 10 до 25 мм. Они легко выбиваются вручную, образуя ровные отверстия для ввода кабелей. Отверстия не имеют острых сколов или заусениц, о которые можно порезаться или повредить кабель.
- 4 Коробки разной глубины в одной конструкции**
Электроустановочная коробка глубиной 45 мм позволяет произвести монтаж розетки и выключателя, коробка глубиной 60 мм – дополнительную коммутацию большего числа кабелей в одной конструкции.
- 5 Встроенные соединительные защелки**
Запатентованная конструкция защелок позволяет жестко соединить в блок монтажные коробки различной глубины для установки в горизонтальном или вертикальном положении.
- 6 Прочная защелкивающаяся крышка с вырезами под отвертку**
Наши соединительные коробки имеют защелкивающуюся крышку с вырезами под плоскую отвертку, благодаря которым она снимается без малейшего повреждения.
- 7 Расстояние между центрами соединенных коробок 71 мм**
Расстояние 71 мм гарантирует правильное расположение нескольких коробок при монтаже вплотную друг к другу.
- 8 Расстояние между точками крепления 60 мм**
Расстояние 60 мм между крепежными винтами позволяет устанавливать в коробку большинство электроустановочных изделий с вертикальными и горизонтальными монтажными рамками.



Монтажные и разветвительные коробки для полых стен

Преимущества

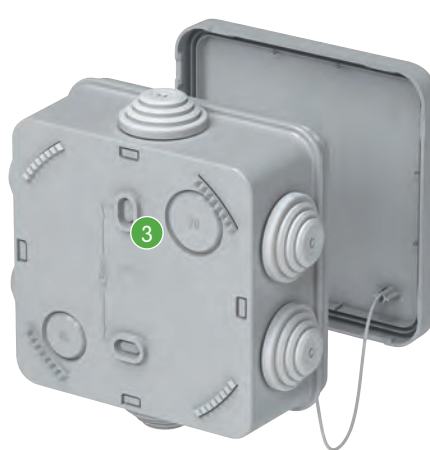
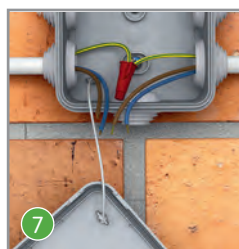
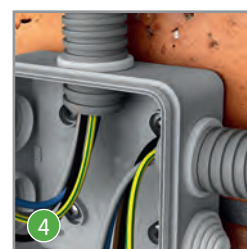
- 1 Долговечность**
Коробка изготовлена из полипропилена, что делает ее прочной и долговечной. Она не будет трескаться и раскалываться со временем при высокой амплитуде температур.
- 2 Незаметность дефектов монтажа**
Тонкая кромка вокруг коробки закрывает неровности отверстия в стене и минимизирует зазор между коробкой и стеной.
- 3 Расстояние между точками крепления 60 мм**
Расстояние 60 мм между крепежными винтами позволяет устанавливать большинство электроустановочных изделий с вертикальными и горизонтальными монтажными рамками.
- 4 Быстрота монтажа**
Винты для крепления быстро вкручиваются благодаря трехзаходной резьбе, что ускоряет монтаж в три раза.
- 5 Простота установки и демонтажа**
Конструкция лапок и обжимка концов винтов облегчает монтаж и демонтаж коробки, а также исключает повреждение стены и потерю лапок.
- 6 Надежная фиксация**
Широкие металлические монтажные лапки, с острыми кромками, обеспечивают устойчивый захват панелей полых стен и предотвращают проворачивание коробки.
- 7 Система для предотвращения проворачивания**
Коробки оснащены четырьмя выступами, которые гарантируют устойчивую фиксацию в гипсокартонной стене и предотвращают нежелательное проворачивание коробки.
- 8 Соединительный элемент**
Крепление нескольких коробок вплотную друг к другу осуществляется с помощью соединительного элемента.
- 9 Легкоудаляемые заглушки**
Заглушки легко удаляются вручную, освобождая ровные отверстия для ввода кабелей. Забудьте об острых краях и заусеницах, которые часто приводят к травмам.
- 10 Защелкивающаяся крышка с вырезами под отвёртку**
Наши распределительные коробки имеют защелкивающуюся крышку с вырезами под плоскую отвертку, благодаря которым она снимается без малейшего повреждения.



Разветвительные коробки открытой установки

Преимущества

- 1 Гибкие ступенчатые кабельные сальники с четкой маркировкой диаметра**
Коробки имеют гибкие ступенчатые кабельные сальники с четкой маркировкой диаметра, что облегчает подготовку вводного отверстия в соответствии с диаметром вашего кабеля или гофротрубы.
- 2 Защитные кольца и крышки для крепежных отверстий**
Все крепежные отверстия окружены кольцами, защищающими винты от контакта с электрическими проводниками. Для большей безопасности кольца закрываются колпачками.
- 3 Надежное крепление в любых условиях**
Коробку Schneider Electric вы можете установить везде, где захотите, на поверхности стены или на подставке, обеспечивая необходимый зазор для подводки кабелей. На коробке нанесена четкая маркировка расстояния между крепежными отверстиями, а заглушки можно удалять как изнутри, так и снаружи.
- 4 Большой внутренний объем**
Благодаря защелкивающейся крышке и продуманному расположению крепежных винтов внутреннее пространство остается полностью свободным для выполнения всех необходимых соединений проводов.
- 5 Применимость во влажных помещениях**
Наши влагонепроницаемые коробки идеально подходят для ванных комнат, закрытых бассейнов и других помещений с повышенной влажностью и другими неблагоприятными условиями.
- 6 Дренажные отверстия**
Дренажные отверстия закрыты заглушками, которые можно удалить как с внутренней, так и с внешней стороны. Это можно сделать как до, так и после монтажа.
- 7 Продуманная конструкция крышек**
Все крышки соединяются с корпусом специальной нитью, благодаря которой они не могут упасть и потеряться. Фиксация крышек защелкиванием устраняет необходимость винтового крепления.
- 8 Крышку нельзя снять руками**
Чтобы снять крышку, необходима отвертка.



Монтажные коробки для сплошных стен

Тип	Цвет	Размеры	Упаковка	№ по каталогу
Монтажные коробки для сплошных стен IP30				
Используются для установки в сплошные стены, например, из кирпича, бетона, пенобетона. Электроустановочные изделия с/с 60 мм крепятся на винтах, входящих в комплект коробки. Имеют 8 перфорированных отверстий для ввода кабеля или гофротрубы. Конструкция коробки позволяет соединять их между собой без дополнительных соединителей с расстоянием между центрами 71 мм. Степень защиты – IP30, огнестойкость – 650 °С. Материал: полипропилен.				
Коробка 68(65)х45	Зеленый	81/71/46	200	IMT35100
Коробка 68(65)х45 DIY (со стикером)	Зеленый	81/71/46	200	IMT351001
Коробка 68(65)х60	Зеленый	81/71/61	120	IMT35101
Коробка 68(65)х60 DIY (со стикером)	Зеленый	81/71/61	120	IMT351011



Монтажные коробки для сплошных стен IP40				
Используются для установки в сплошные стены, например, из кирпича, бетона, пенобетона. Имеют намеченные отверстия для ввода кабеля или гофротрубы. Конструкция коробок LEX позволяет соединять их между собой без дополнительных соединителей с расстоянием между центрами 71 мм. Двухпостовая коробка укомплектована одним соединителем, который позволяет соединять коробки в блоки 2х2, 2х3 и т.д. Степень защиты – IP40, огнестойкость – 650 °С. Материал: полистирол.				
Коробка 71х47 с винтами	Зеленый	76/74/47	100	LEX1420572MR
Коробка 71х47 без винтов	Зеленый	76/74/47	100	LEX1420571MR
Коробка двухпостовая 148х45	Зеленый	148/71/51	40	KM-252
Коробка круглая	Белый	Ø82/34	81	L90
Коробка круглая с винтами	Белый	Ø80/36	100	II-L90-1



Распределительные коробки для сплошных стен

Распределительные коробки круглые для сплошных стен				
Используются для установки в сплошные стены, например, из кирпича, бетона, пенобетона. Имеют намеченные отверстия (диаметром 10, 16, 20 мм для коробки 70х40 и 16, 20, 25 мм для коробки 100х50) для ввода кабеля или гофротрубы. Укомплектованы защёлкивающейся белой крышкой. Степень защиты – IP30, огнестойкость – 650 °С. Материал: полипропилен.				
Коробка 70х40	Зеленый	Ø80/42	175	IMT35120
Коробка 70х40 DIY (со стикером)	Зеленый	Ø80/42	175	IMT351201
Коробка 100х50	Зеленый	Ø107/51	84	IMT35121
Коробка 100х50 DIY (со стикером)	Зеленый	Ø107/51	84	IMT351211



Распределительные коробки квадратные для сплошных стен				
Используются для установки в сплошные стены, например, из кирпича, бетона, пенобетона. Имеют намеченные отверстия диаметром 16, 20, 25 и 30 мм для ввода кабеля или гофротрубы. Укомплектованы белой крышкой, крепящейся четырьмя винтами, входящими в комплект коробки. Степень защиты – IP30, огнестойкость – 650 °С. Материал: полипропилен.				
Коробка 100х100х50	Зеленый	112/112/51	72	IMT35122
Коробка 100х100х50 DIY (со стикером)	Зеленый	112/112/51	72	IMT351221



Распределительные коробки для сплошных стен

Ответвительные коробки для сплошных стен				
Используются для установки в сплошные стены, например, из кирпича, бетона, пенобетона. Имеют намеченные отверстия для ввода кабеля или гофротрубы. Укомплектованы защёлкивающейся белой крышкой. Степень защиты – IP30, огнестойкость – 650 °С. Материал: полипропилен.				
Коробка Ø96(91)х15	Черный	Ø106/17	100	U191
Коробка Ø96(91)х30	Черный	Ø106/33	56	U192
Коробка Ø71(65)х15	Черный	Ø80/17	162	U194
Коробка Ø71(65)х30	Черный	Ø80/33	108	U195



Установочные коробки для полых стен

Тип	Цвет	Размеры	Упаковка	№ по каталогу
-----	------	---------	----------	---------------

Установочные коробки для полых стен IP20

Используются для установки в полые стены. Электроустановочные изделия с/с 60 мм крепятся на винтах, входящих в комплект коробки. Имеют металлические лапки и 8 перфорированных отверстий диаметром 10, 16 и 20 мм для ввода кабеля или гофротрубы. Коробки соединяются между собой посредством соединителя IMT35180, обеспечивая 71 мм между центрами коробок. Степень защиты – IP20, огнестойкость – 850 °С. Материал: полипропилен.



Коробка 68(65)х45	Желтый	Ø75/46	210	IMT35150
Коробка 68(65)х45 DIY (со стикером)	Желтый	Ø75/46	210	IMT351501

Установочные коробки для полых стен IP30

Используются для установки в полые стены. Электроустановочные изделия с/с 60 мм крепятся на винтах, входящих в комплект коробки. Имеют металлические лапки и перфорированные отверстия диаметром 10, 16 и 20 мм для ввода кабеля или гофротрубы. Коробки соединяются между собой посредством соединителя IMT35180, обеспечивая 71 мм между центрами коробок. Степень защиты – IP30, огнестойкость – 650 °С. Материал: полипропилен.



Коробка 68х47	Желтый	Ø76/47	100	LEX1450414R
Коробка 71х47 (без винтов)	Желтый	Ø78/45	80	II-U-1
Коробка 71х47 (с винтами)	Желтый	Ø78/45	80	II-U-2
Коробка двухпостовая 151х46	Желтый	151/71/52	40	KM-251

Установочные коробки для полых стен

Установочные коробки круглые для полых стен

Используются для установки в полые стены. Имеют металлические лапки и перфорированные отверстия диаметром 10, 16 и 20 мм для ввода кабеля или гофротрубы. Укомплектованы защёлкивающейся белой крышкой. Степень защиты – IP20, огнестойкость – 850 °С. Материал: полипропилен.



Коробка Ø80х45	Желтый	Ø95/49	120	IMT35160
Коробка Ø80х45 DIY (со стикером)	Желтый	Ø95/49	120	IMT351601

Установочные коробки квадратные для полых стен

Используются для установки в полые стены. Имеют металлические лапки и перфорированные отверстия диаметром 10, 16 и 20 мм для ввода кабеля или гофротрубы. Укомплектованы защёлкивающейся белой крышкой. Степень защиты – IP20, огнестойкость – 850 °С. Материал: полипропилен.



Коробка 100х100х50	Желтый	120/120/54	72	IMT35161
Коробка 100х100х50 DIY (со стикером)	Желтый	120/120/54	72	IMT351611

Соединители и крышки

Соединитель

Предназначен для соединения монтажных коробок между собой и обеспечения расстояния 71 мм между центрами соединяемых коробок. Материал: полипропилен.



Соединитель	Желтый	21/21/17,5	900	IMT35180
-------------	--------	------------	-----	-----------------

Крышки

Предназначены для установки на монтажные коробки. Материал: полипропилен.



Крышка Ø92 (винтовое крепление)	Белый	Ø92/3	200	LEX1420540R
Крышка Ø81 для коробки II-U-1 (безвинтовое крепление)	Белый	Ø81/6	400	238

Распределительные коробки IP55 открытой установки

Тип	Цвет	Размеры	Упаковка	№ по каталогу
Распределительные круглые коробки IP55 открытой установки				
Используются для открытой установки. Имеют защёлкивающуюся крышку, соединённую пластиковой ниткой с корпусом коробки, колпачки для колец, изолирующих крепёжные винты, и 4 ступенчатых сальника для ввода кабеля или гофротрубы. Сальники подходят для кабелей и труб диаметром 4...8, 8...12, 12...16 и 20 мм. Степень защиты – IP55, огнестойкость – 750 °С. Материал: полипропилен.				
Коробка 65x40	Серый	Ø84/48	150	IMT35093
Коробка 65x40 DIY (со стикером)	Серый	Ø84/48	150	IMT350931
Коробка 80x40	Серый	Ø100/48	96	IMT35094
Коробка 80x40 DIY (со стикером)	Серый	Ø100/48	96	IMT350941
Распределительные квадратные коробки IP55 открытой установки				
Используются для открытой установки. Имеют защёлкивающуюся крышку, соединённую пластиковой ниткой с корпусом коробки, колпачки для колец, изолирующих крепёжные винты, и 6 ступенчатых сальника для ввода кабеля или гофротрубы. Сальники подходят для кабелей и труб диаметром 4...8, 8...12, 12...16 и 20 мм. Для коробки 100x100x50 сальники имеют диапазоны 4...8, 8...12, 12...16, 16...20 и 25 мм. Степень защиты – IP55, огнестойкость – 750 °С. Материал: полипропилен.				
Коробка 70x70x40	Серый	95/95/48	96	IMT35090
Коробка 70x70x40 DIY (со стикером)	Серый	95/95/48	96	IMT350901
Коробка 85x85x40	Серый	110/110/48	72	IMT35092
Коробка 85x85x40 DIY (со стикером)	Серый	110/110/48	72	IMT350921
Коробка 100x100x50	Серый	130/130/58	45	IMT35091
Коробка 100x100x50 DIY (со стикером)	Серый	130/130/58	45	IMT350911

Соединительные коробки IP65 открытой установки

Соединительная коробка IP65 открытой установки с клеммной колодкой

Предназначена для организации мест коммутации проводов и кабелей. Имеет 10 мембран для ввода проводов и кабеля. Клеммная колодка состоит из 5 винтовых клемм, каждая клемма рассчитана на соединение до трёх проводов сечением 2,5 мм² или до 4х проводов сечением 1,5 мм². Степень защиты – IP65, огнестойкость – 850 °С. Материал: полипропилен.

Коробка 87x87 с колодкой	Белый	87/87/40	5	IMT36350
--------------------------	-------	----------	---	----------

Соединительная коробка IP65 открытой установки БЕЗ клеммной колодки

Предназначена для организации мест коммутации проводов и кабелей. Имеет 10 мембран для ввода проводов и кабеля. Степень защиты – IP65, огнестойкость – 850 °С. Материал: полипропилен.

Коробка 87x87	Белый	87/87/40	5	IMT36349
---------------	-------	----------	---	----------

Соединительные коробки IP20 открытой установки

Соединительная коробка IP20 открытой установки с клеммной колодкой

Предназначена для организации мест коммутации проводов и кабелей. Клеммная колодка имеет 5 винтовых клемм, каждая клемма рассчитана на соединение до трёх проводов сечением 2,5 мм² или до 4х проводов сечением 1,5 мм². Крышка имеет намеченные отверстия для ввода проводов или кабелей. Степень защиты – IP20. Материал: термопласт.

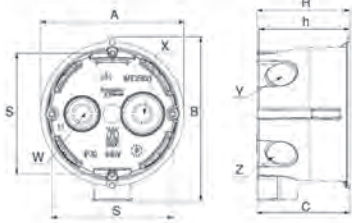
Коробка 60x60 с колодкой	Белый	60/60/30	5	IMT36352
--------------------------	-------	----------	---	----------

Соединительная коробка IP20 открытой установки БЕЗ клеммной колодки

Предназначена для организации мест коммутации проводов и кабелей. Крышка имеет намеченные отверстия для ввода проводов или кабелей. Степень защиты – IP20. Материал: термопласт.

Коробка 60x60	Белый	60/60/30	5	IMT36351
---------------	-------	----------	---	----------

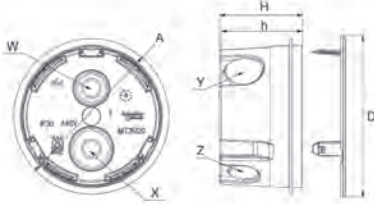
IMT35100, IMT35101



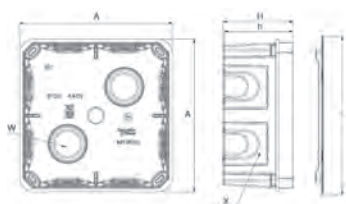
Монтажные коробки для сплошных стен

Описание	Размеры (мм)										
	A	B	H	h	D	C	S	W	X	Y	Z
IMT35100	71	81	46	45		46	60	10/16	10/20	2x16	2x20
IMT35101	71	81	60	59		46	60	10/16	10/20	2x16	2x20
IMT35120	77		41	40	80			10/16	10/20	2x20	2x16
IMT35121	102		49.5	48	107			16/25	16/25	4x25	4x20
IMT35122	108		49.5	48	112			2x20/25	8x16/20/30		

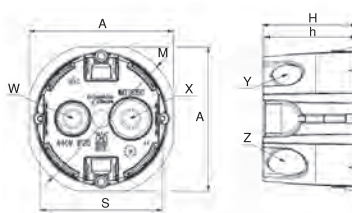
IMT35120, IMT35121



IMT35122



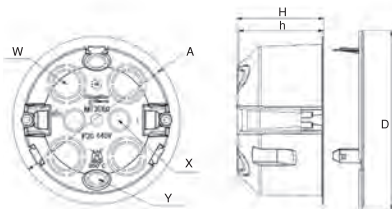
IMT35150



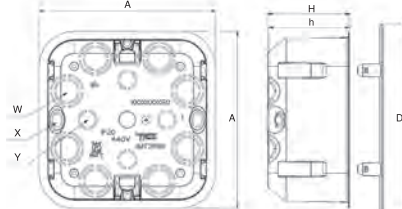
Монтажные коробки для полых стен

Описание	Размеры (мм)									
	A	S	H	h	D	M	W	X	Y	Z
IMT35150	71	60	46	45		75	10/16	10/20	2x16	2x20
IMT35160	89		46	45	95		4x16/20	2x12	2x10	
IMT35161	111		51.5	50	120		8x16/20	2x10	4x12	

IMT35160



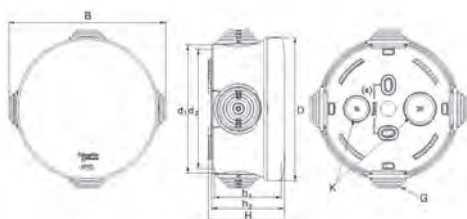
IMT35161



Распределительные коробки открытой установки

Описание	Размеры (мм)												
	B	d ₁	d ₂	b ₁	b ₂	D	W	h ₁	h ₂	H	K	G	(x)
IMT35093	83	69	65			75		43	46	48	1x(16-20)	4x(4-20)	30
IMT35094	99	84	80			90		43	46	48	1x(16-20)	4x(4-20)	30
IMT35090	80			74	70		94	43	46	48	1x(16-20)	6x(4-20)	30
IMT35092	95			89	85		109	43	46	48	1x(16-20)	6x(4-20)	45
IMT35091	110			104	100		129	53	56	58	1x(20-25)	6x(4-25)	50x2

IMT35093
IMT35094



IMT35090
IMT35092
IMT35091

